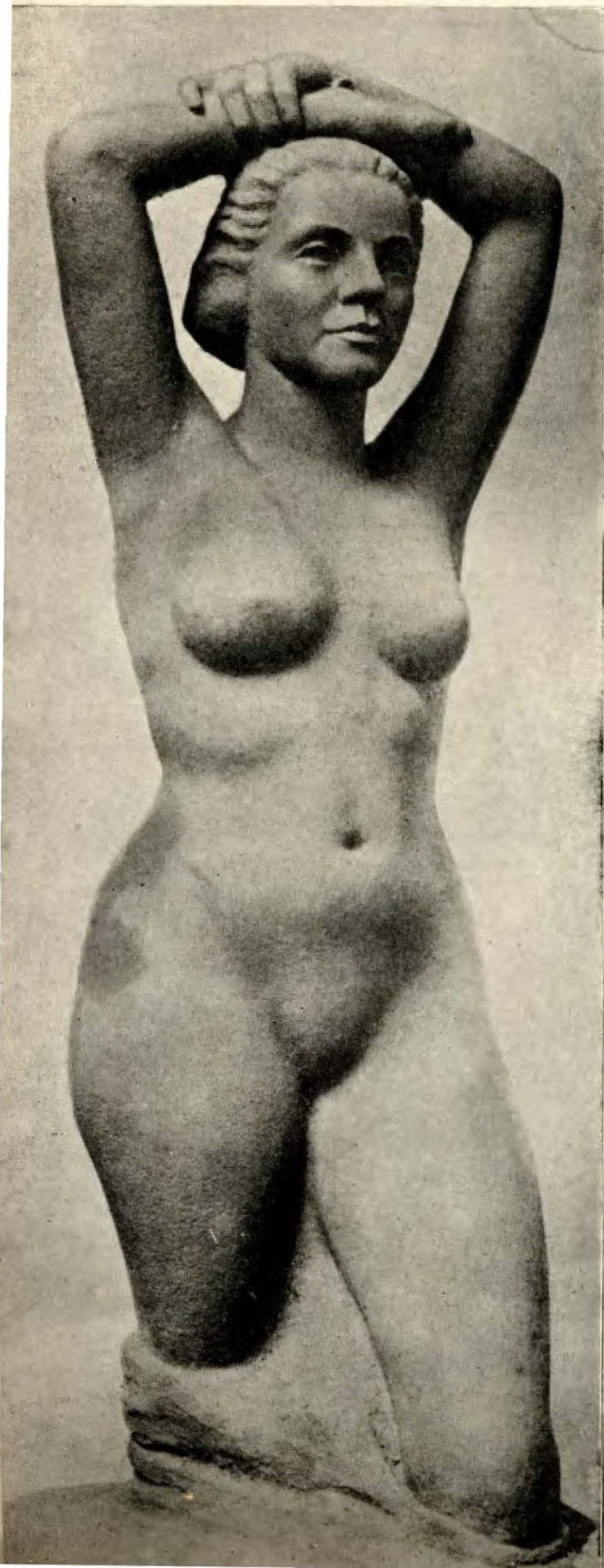


ALGO ACERCA DE NUES



JULIO ANTONIO VASQUEZ
Media figura

TRA ESCULTURA ACTUAL

EN los últimos cuatro años ha sido progresivo el aporte de los escultores a las diferentes exposiciones efectuadas en el país. (Exceptuamos el Salón de la «Sociedad Nacional de Bellas Artes», donde no vimos una sola escultura).

Este hecho evidente pone de manifiesto que se ha producido un fuerte movimiento en esta rama de las artes plásticas, movimiento que ha adquirido ya carácter colectivo, pues a él contribuye un nutrido grupo de artistas, contrariamente a lo que sucedía antes, en que las manifestaciones escultóricas existían, sí, pero con carácter puramente personal, como un fenómeno esporádico y aislado.

Hoy día, acogidas las bellas artes por la

JOSE PEROTTI
Bronce



MARIA BELLET†

Estudio



Universidad, los primeros resultados palpables empiezan ya a hacerse sentir, y especialmente en lo que a la escultura se refiere, pues esta acogida ha logrado aunar los valores personales hacia un esfuerzo común, multiplicándolo con notable y evidente beneficio. Estimamos, sin embargo, que no basta esto para que el movimiento persista y florezca. Es necesario ahora que la propia Universidad tome conciencia de él y lo organice hacia término seguro.

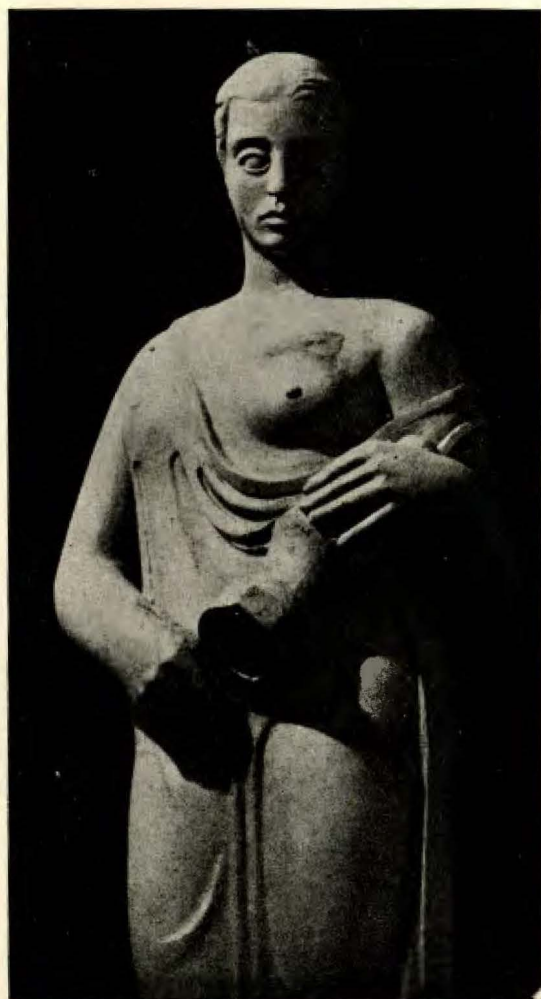
Las obras de nuestros diferentes artistas, algunas de las cuales reproducimos aquí, si bien no se pueden considerar definitivas, todavía revelan una labor de estudio seria y persistente. Y esto es lo que queremos subrayar hoy, renunciando deliberadamente a un estudio crítico, que acaso realizaremos en otra oportunidad. Sólo queremos dejar constancia de que en el seno de la Universidad existe un grupo de escultores que está efectuando una labor colectiva intensa y tenaz, y que al calor de esta obra se está formando también un núcleo joven y más numeroso de artistas.

Creemos que sería muy interesante que la Universidad organizase una exposición colectiva de escultura y que una vez realizada pro-

SAMUEL ROMAN
Elena

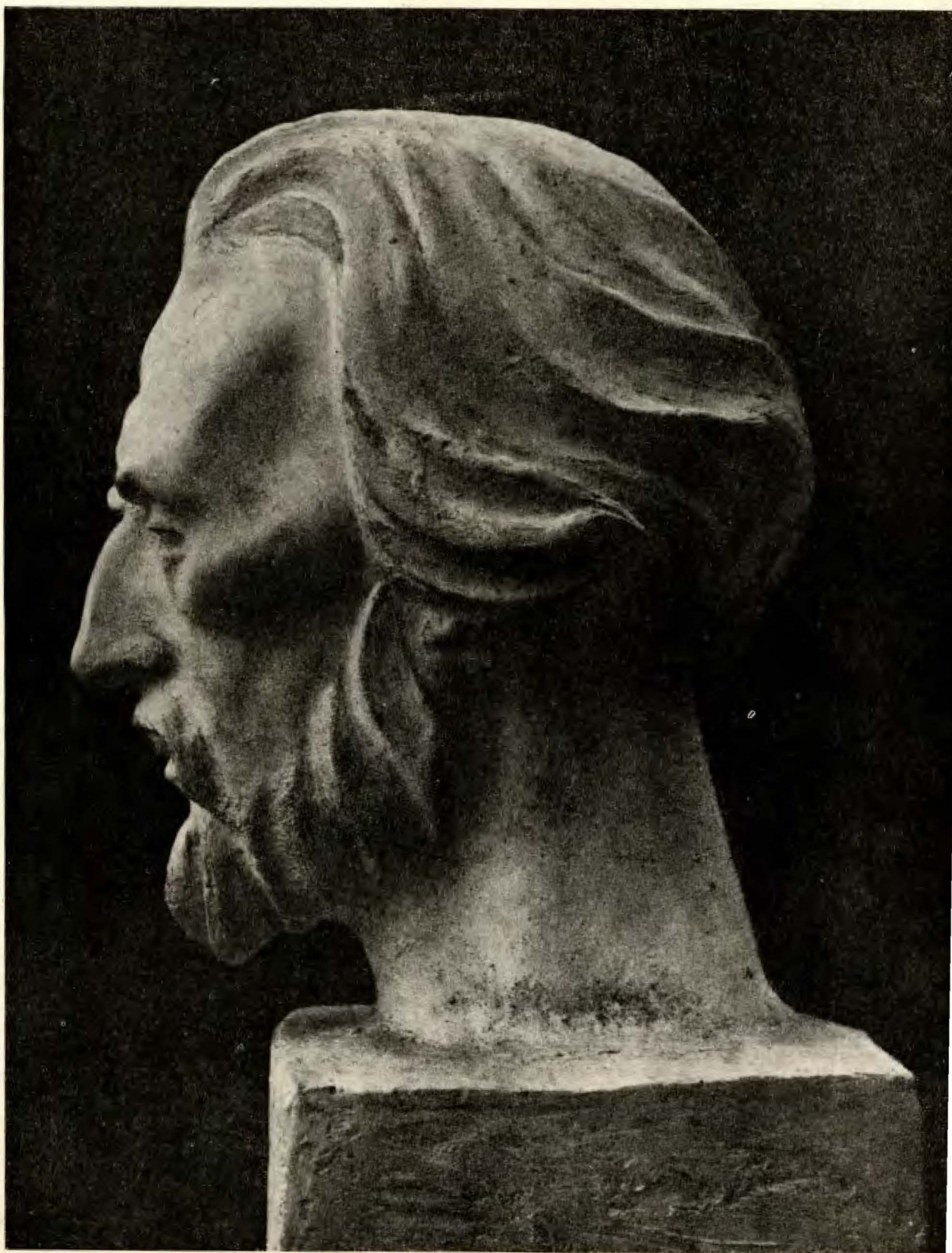


ROMANO D. DOMINICIS
Esta: ua para una fuente



LORENZO DOMINGUEZ

Servet



cediese a nombrar una comisión de artistas que estudie las necesidades y posibilidades de una enseñanza todavía más eficaz, pues es muy amplio el campo e ilimitadas las proyecciones que puede tener en este sentido un esfuerzo sabiamente dirigido.

Es lamentable, por ejemplo, que poseyendo nuestro país materiales nobles, de inapreciable valor para la escultura no sean, por diferentes circunstancias, utilizados por el artista. Son éstos las llamadas materias definitivas: maderas, piedras, mármoles, etc., que existen en Chile en gran cantidad y con valor característico, y cuyo conocimiento y empleo imprimiría sello a nuestra escultura.

Actualmente, por la forma de explotación industrial, como en el caso de la madera, o por las dificultades de transporte, se hace im-

posible para el artista particular el utilizarlas. Creemos, sin embargo, que mediante una acción colectiva organizada, sería relativamente fácil obtener estos materiales, que hoy prácticamente no existen para el escultor.

A tenor de éste existe otra serie de problemas que hay que resolver antes de pensar en una escultura propiamente tal, es decir, con valor de manifestación cultural, y todo esfuerzo se malogrará si no encuentra una acogida comprensiva y una contribución eficiente.

Mucho se ha logrado al simple contacto de la Universidad y una compenetración de ella con nuestros problemas puede significar el éxito total.

Lorenzo Domínguez,

Profesor de escultura de la Escuela de Bellas Artes.



ANA LAGARRIGUE
Busto